

ВЕДОМОСТЬ ССЫЛОЧНЫХ И ПРИЛАГАЕМЫХ ДОКУМЕНТОВ		
	Наименование	Примечание
	Ссылочные документы.	
ГОСТ 13579-2018	Блоки бетонные для стен подвалов.	
Серия 3.006.1-2.87 в.2,6	Плиты перекрытия.	
Серия 5.900-2	Сальники набивные для пропуска труб .	
ГОСТ 3634-2019	Люки чугунные для смотровых колодцев.	
ГОСТ 8020-2016	Кольца стеновые.	
	Прилагаемые документы.	
ТПР 902-09-22.84-КЖИ.С1	Типовые проектные решения 902-09-22.84.	на 2-ух листах
	Альбом VII. Строительные изделия.	

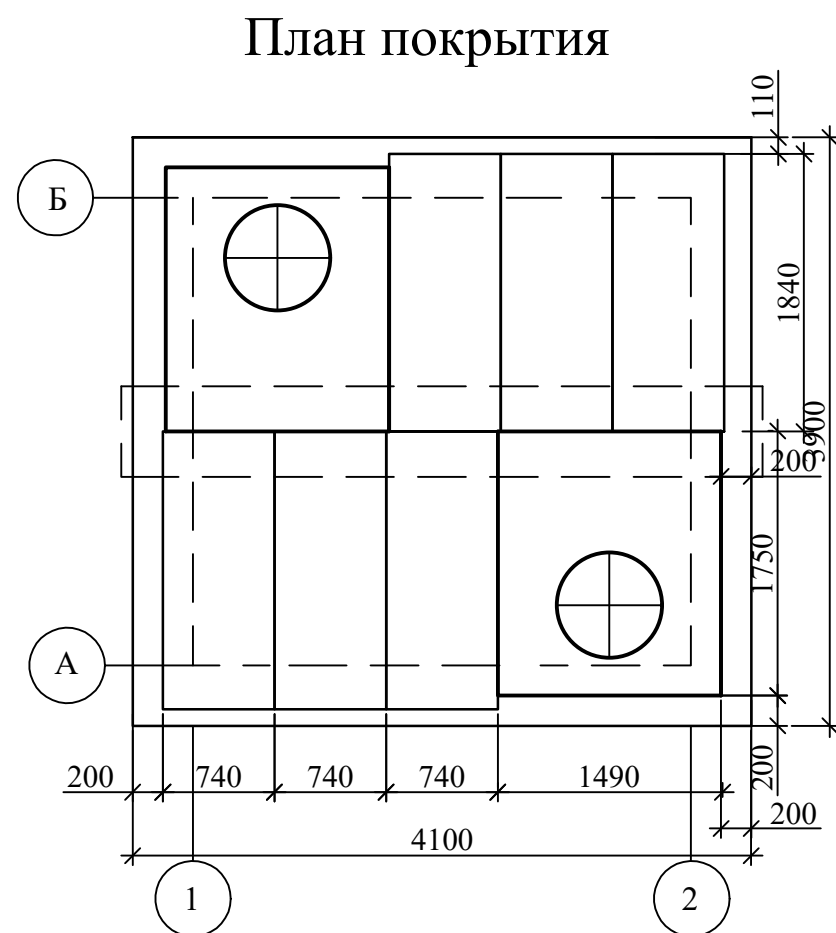
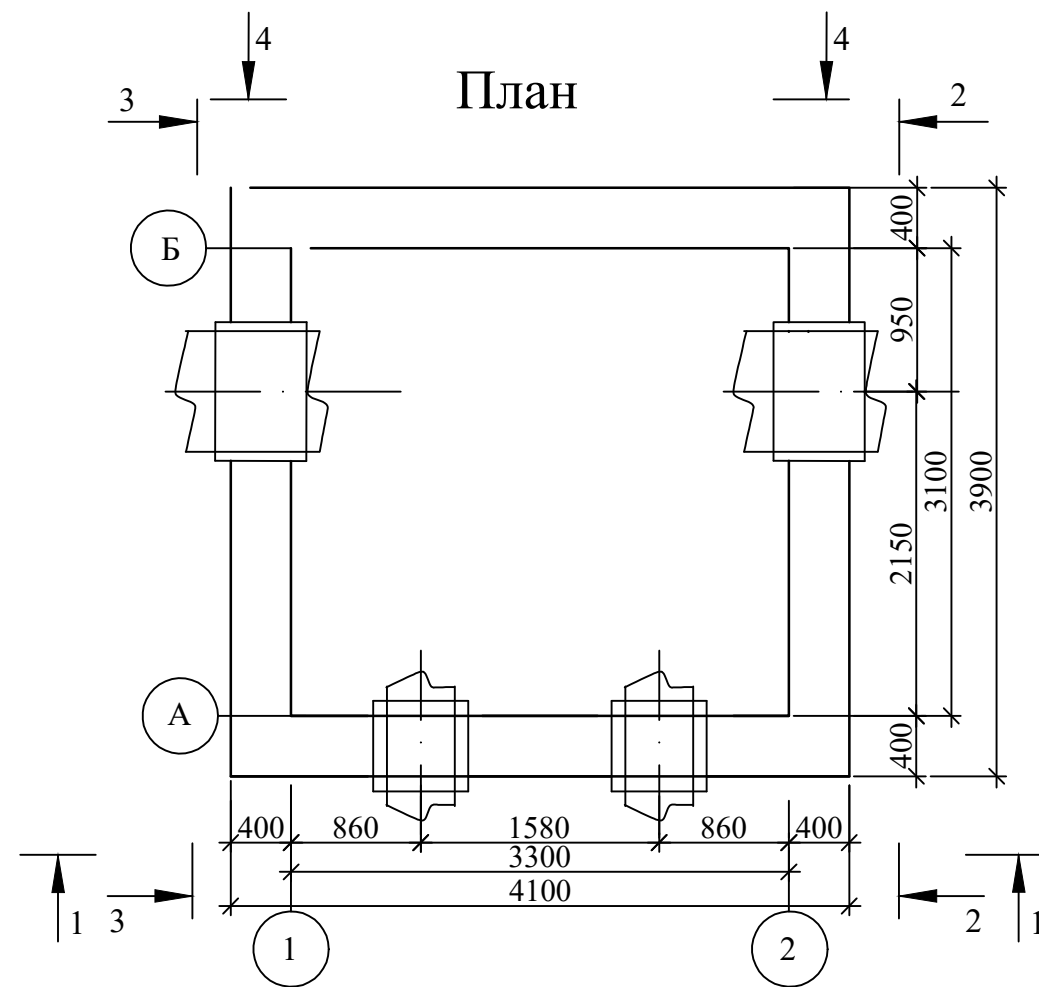
1. Рабочая документация разработана на основании технического задания, заданий смежных отделов, в соответствии с требованиями: СП 63.13330.2018 "Бетонные и железобетонные конструкции", СП 16.13330.2017 "Стальные конструкции".
2. Условия строительства:
  - а) расчетное значение веса снегового покрова (IV район) -240 кг/м<sup>2</sup>
  - б) расчетная температура наружного воздуха -39°С
  - в) класс ответственности -II
3. Все отметки абсолютные.
4. Производство и приемку работ монолитных бетонных и железобетонных конструкций вести в соответствии с рабочими чертежами, проектом производства работ, СП 45.13330.2017, СП 70.13330.2012, соблюдая требования СНиП 12-03-2001.
5. Проект разработан для производства работ при плюсовых температурах. При производстве работ в зимних условиях руководствоваться соответствующими строительными нормами и правилами.
6. Сварку вести электродами Э-42 по ГОСТ 9467-75. Высота сварных швов не более наименьшей из толщин свариваемых элементов.
7. Защиту металлоконструкций от коррозии производить путем окраски эмалью АС-182 по ГОСТ 19024-79 в три слоя по грунтовке ГФ-021.
8. В процессе монтажа конструкций, следует оформлять акты освидетельствования для всех этапов скрытых работ:
  - а) на подготовку основания камеры;
  - б) на монтаж сборных бетонных и железобетонных конструкций;
  - в) на заделку стыков элементов камеры;
  - г) на устройство монолитных участков;

Акты составлять по форме, соответствующей требованиям СП 70.13330.2012 "Организация строительного производства".

	Наименование	Примечание
1	Общие данные	
2	План камеры 1	
3	Схема расположения элементов камеры 1	
4	План камеры 2	
5	Схема расположения элементов камеры 2	
6	План камеры 3	
7	Схема расположения элементов камеры 3	

Главный инженер проекта

						25-03-2026-НВ.КЖ			
						Многоквартирные многоэтажные дома с объектами обслуживания жилой застройки во встроенных и встроено-пристроенных помещениях, подземные автостоянки, трансформаторные подстанции в Октябрьском районе города Новосибирска. Блок-секции № 1 – 8 Дома №1 (по ГП) – 1, II этапы строительства многоквартирного многоэтажного дома с объектами обслуживания жилой застройки во встроенных и встроено-пристроенных помещениях, подземная автостоянка			
Изм.	Кол.уч.	Лист	№ док.	Подпись	Дата				
					2026	Наружные сети водопровода		Стадия	Лист
								Р	1
Выполнил	Елисеева					Общие данные		ИП Малеван Е. Г.	
Проверил	Куросов								

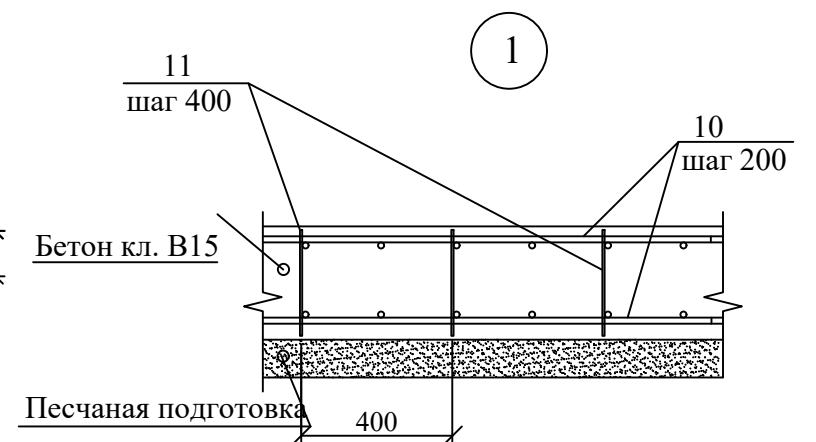
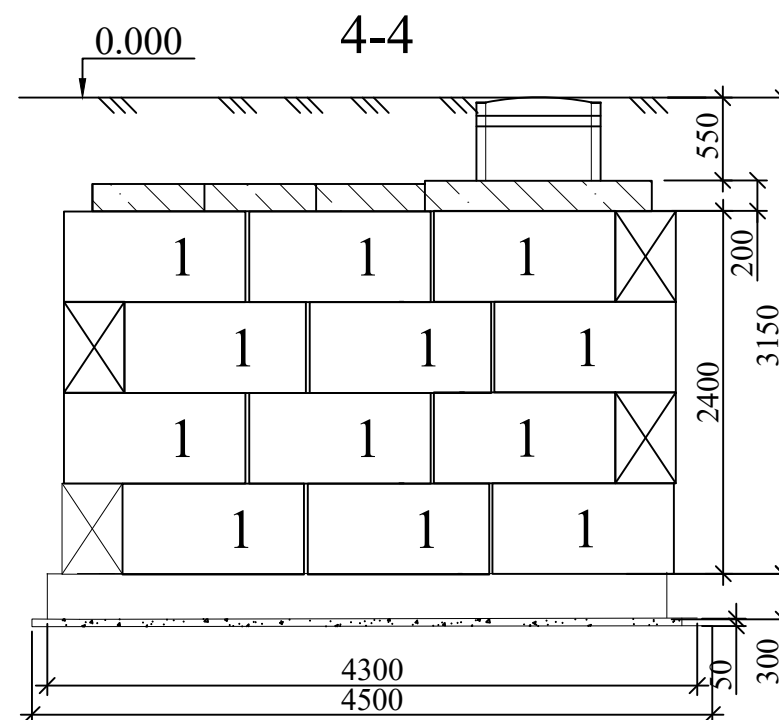
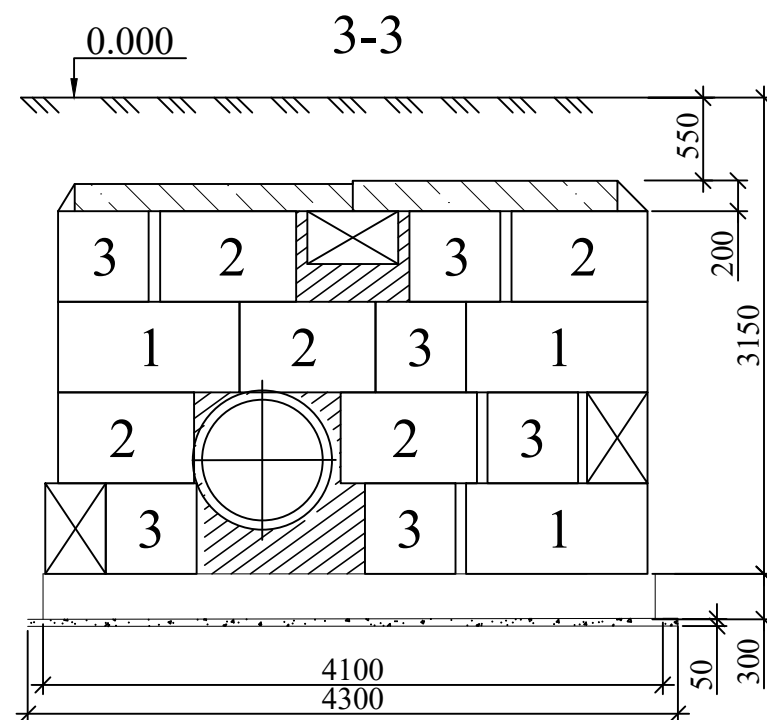
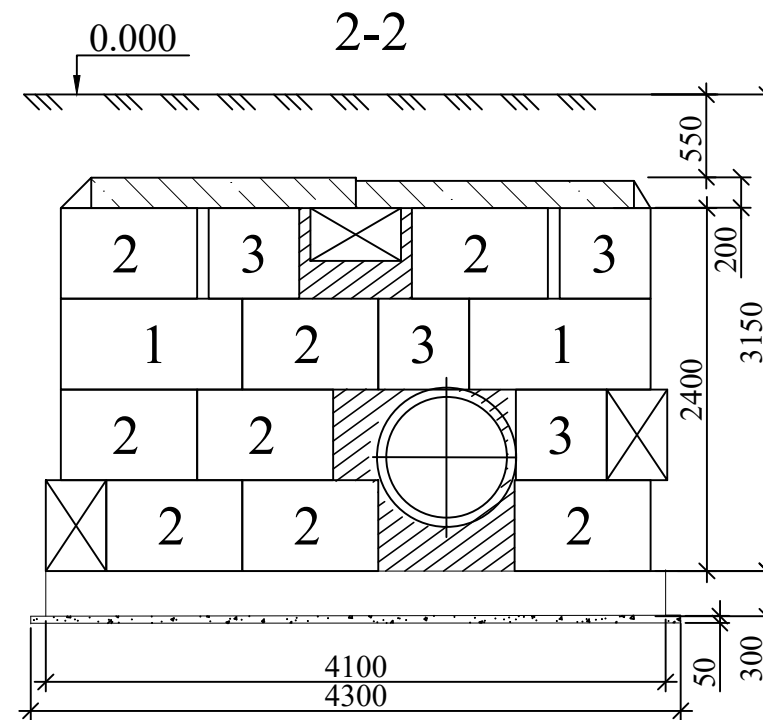
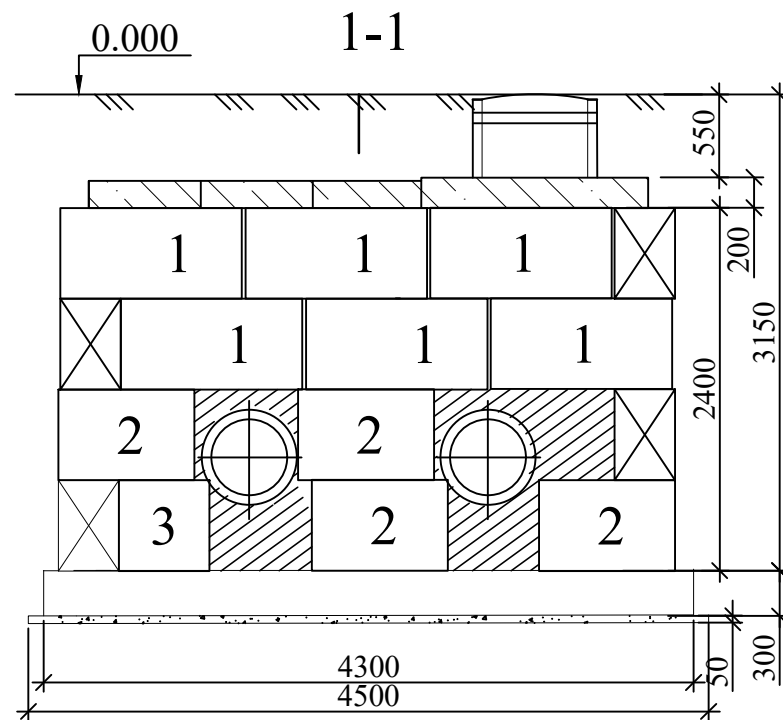


## Спецификация к схеме расположения элементов камеры 1

Поз.	Обозначение	Наименование	Кол.	Масса ед., кг	Примеч.
Элементы сборных конструкций					
1	ГОСТ 13579-2018	Блоки стен ФБС 12.4.6-Т	24	828	
2	ГОСТ 13579-2018	Блоки стен ФБС 9.4.6-Т	16	610	
3	ГОСТ 13579-2018	Блоки стен ФБС 6.4.6-Т	11	315	
4	серия 3.006.1-2.87 вып 6	Плита ПО-3	2	900	
5	серия 3.006.1-2.87 вып.2	Плита П15д-8	6	410	
6	ГОСТ 8020-2016	Кольца опорные КО7.1	4	50	
7	ГОСТ 8020-2016	Кольца стеновые КС7-3	2	122,5	
8	серия 3.006.1-2.87 вып.6	Балка Б8	1	2880	
Стальные и другие изделия					
9	ГОСТ 3634-2019	Чугунные люки типа "Т"	2	105	
10	ГОСТ 5781-82*	Ø16 АПП, м	334	1.58	
11	ГОСТ 5781-82*	Ø6 АПП L=0.28м, шт	100	0.222	
12	ГОСТ 10704-91*	Гильза Ø630x7 L=0.60м, шт	2	64.5	
13	ГОСТ 10704-91*	Гильза Ø920x7 L=0.60м, шт	2	94.6	
14	ТПР 901-09-11.84-КЖИ.С1	Стремянка С1-08	2	32.4	
Материалы					
15	ГОСТ 26633-2012	Бетон кл. В15; F50,	4.80		
16	ГОСТ 26633-2012	Бетон кл. В 7,5; F50,	0.80		

Инв. № подл.	Подл. и дата	Взам. инв. №

						25-03-2026-НВ.КЖ				
						Многоквартирные многоэтажные дома с объектами обслуживания жилой застройки во встроенных и встроенно-пристроенных помещениях, подземные автостоянки, трансформаторные подстанции в Октябрьском районе города Новосибирска. Блок-секции № 1 – 8 Дома №1 (по ГП) – 1.П этапы строительства многоквартирного многоэтажного дома с объектами обслуживания жилой застройки во встроенных и встроенно-пристроенных помещениях, подземная автостоянка				
Изм.	Кол.уч.	Лист	№док.	Подпись	Дата	Наружные сети водопровода		Стадия	Лист	Листов
					2026			Р	2	
Выполнил	Елисеева					План камеры 1		ИП Малеван Е. Г.		
Проверил	Курносов									

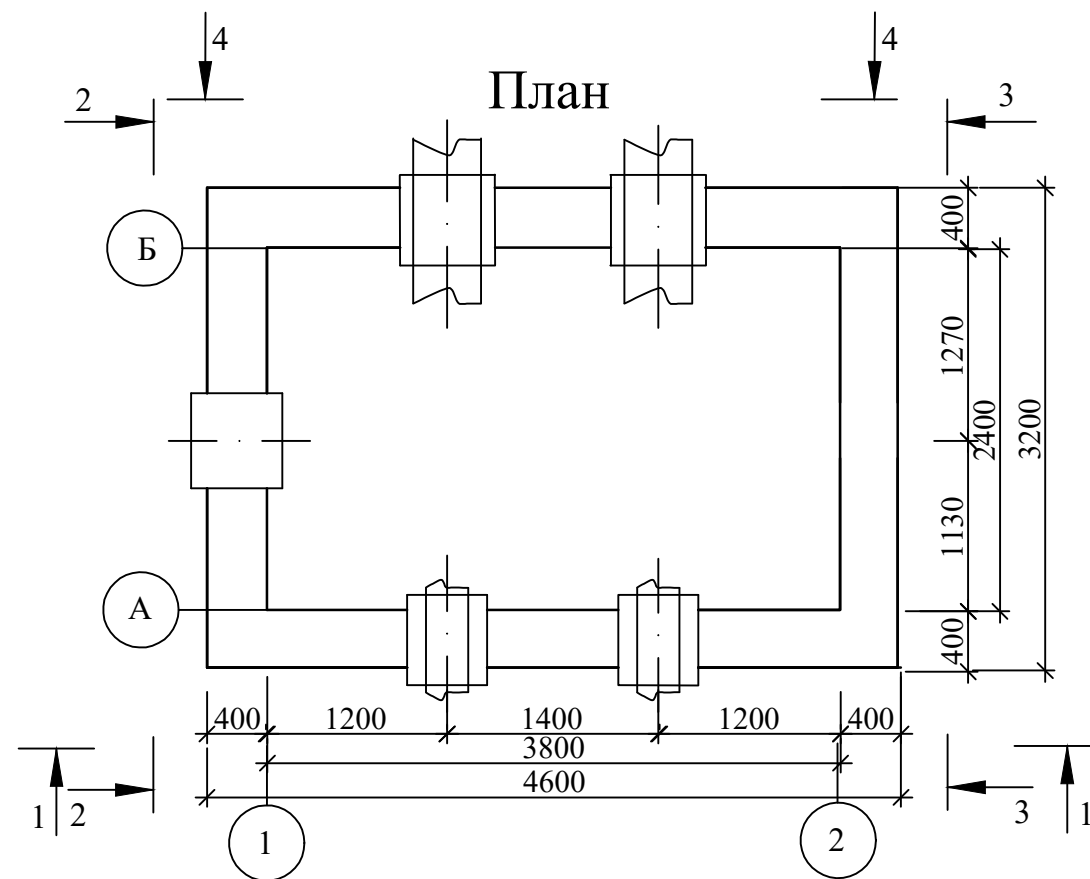


- Монтаж бетонных блоков и плит перекрытия выполнять на растворе М100.
- Местные заделки кладки из блоков выполнять из бетона класса В7,5 с маркой по морозостойкости F50.
- Наружные поверхности стен и перекрытий обмазать за два раза горячей битумной мастикой.
- Защитный слой бетона до арматуры монолитного основания-50мм.
- Обратную засыпку пазух выполнить песком с уплотнением до  $Pd = 1.20 \text{ т/м}^3$ .

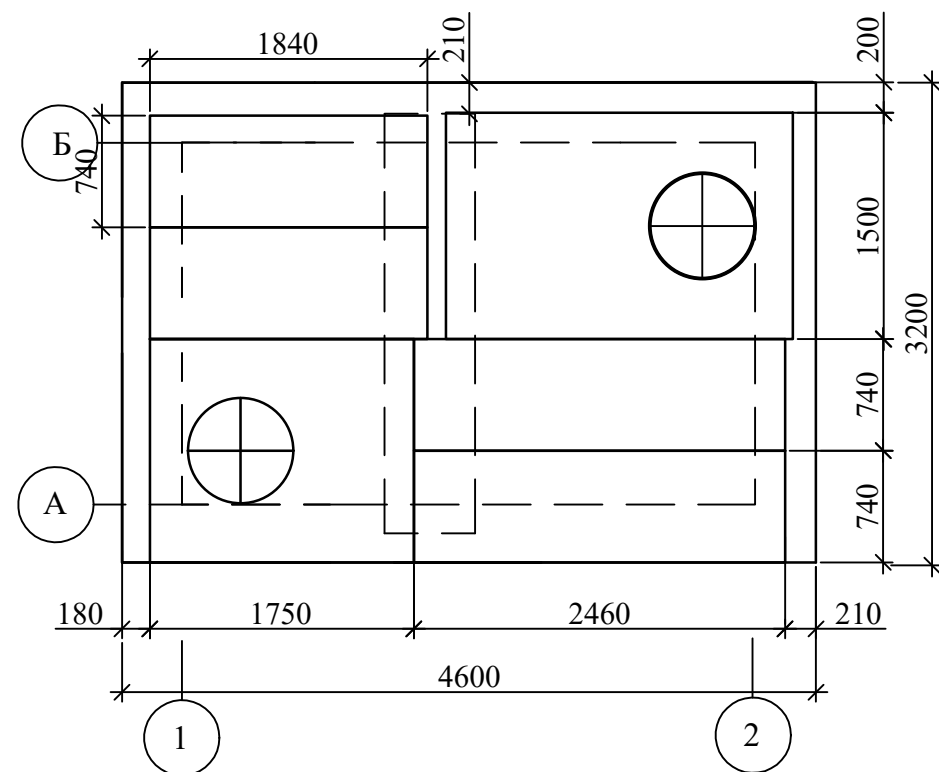
25-03-2026-НВ.КЖ

Многоквартирные многоэтажные дома с объектами обслуживания жилой застройки во встроенных и встроенно-пристроенных помещениях, подземные автостоянки, трансформаторные подстанции в Октябрьском районе города Новосибирска. Блок-секции № 1 – 8 Дома №1 (по ГП) – I, II этапы строительства многоквартирного многоэтажного дома с объектами обслуживания жилой застройки во встроенных и встроенно-пристроенных помещениях, подземная автостоянка

						25-03-2026-НВ.КЖ						
						Многоквартирные многоэтажные дома с объектами обслуживания жилой застройки во встроенных и встроенно-пристроенных помещениях, подземные автостоянки, трансформаторные подстанции в Октябрьском районе города Новосибирска. Блок-секции №1 – 8 Дома №1 (по ГП) – 1.П этапы строительства многоквартирного многоэтажного дома с объектами обслуживания жилой застройки во встроенных и встроенно-пристроенных помещениях, подземная автостоянка						
Изм.	Кол.уч.	Лист	№док.	Подпись	Дата				Стадия	Лист	Листов	
					2026	Наружные сети водопровода			Р	3		
Выполнил		Елисеева										
Проверил		Курносов				Схема расположения элементов камеры 1			ИП Малеван Е. Г.			



План покрытия

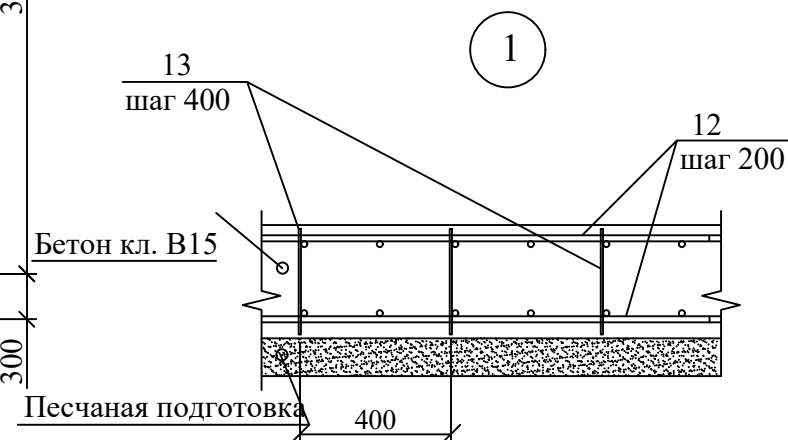
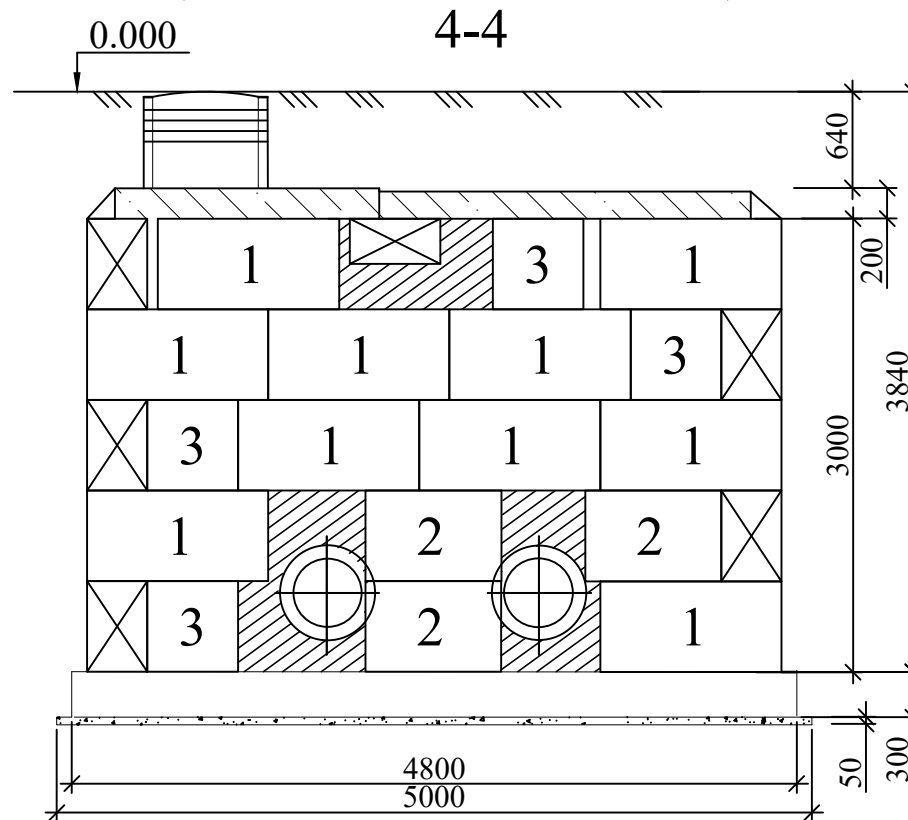
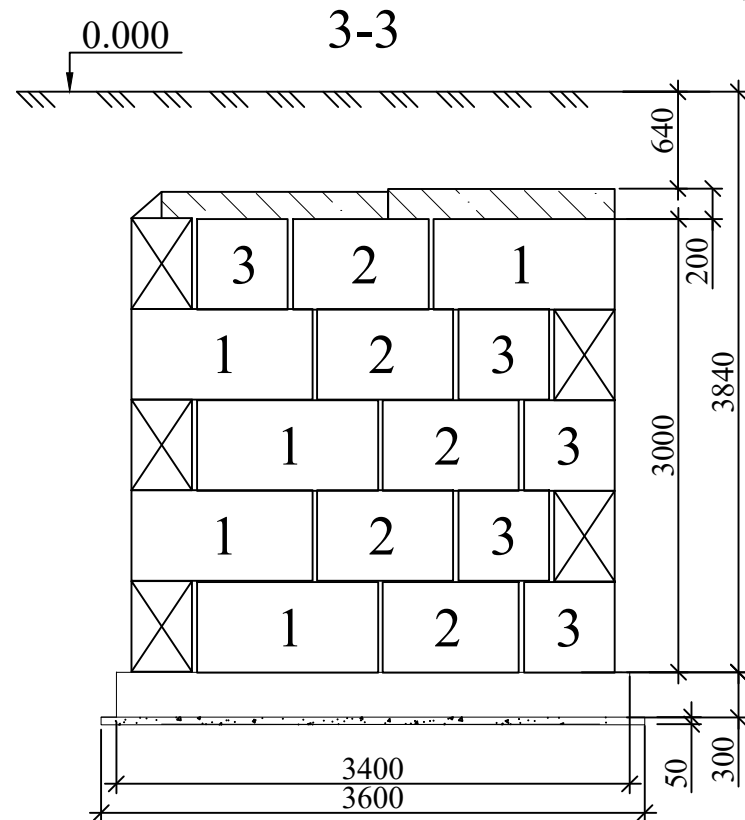
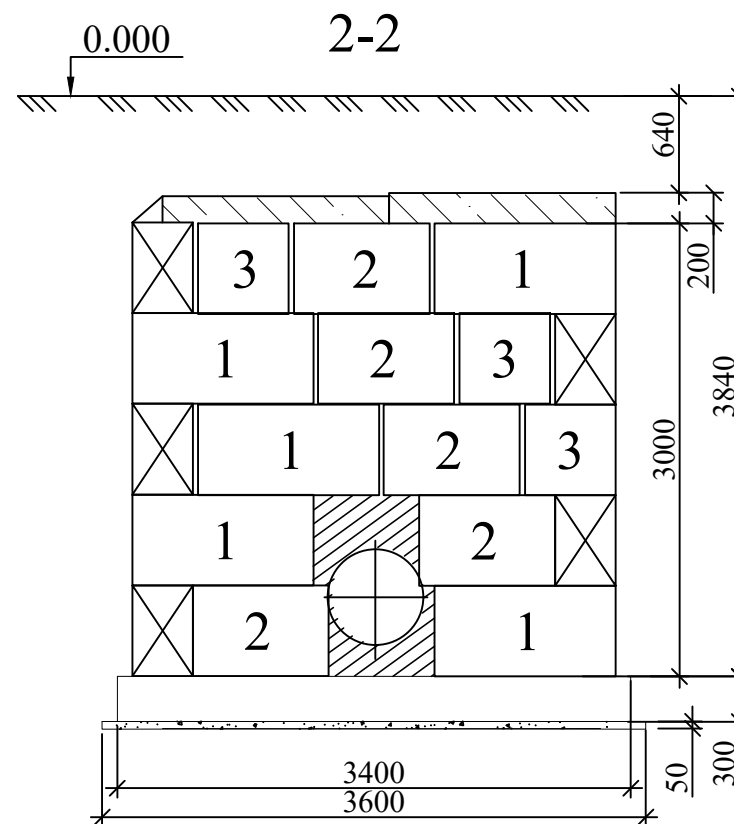
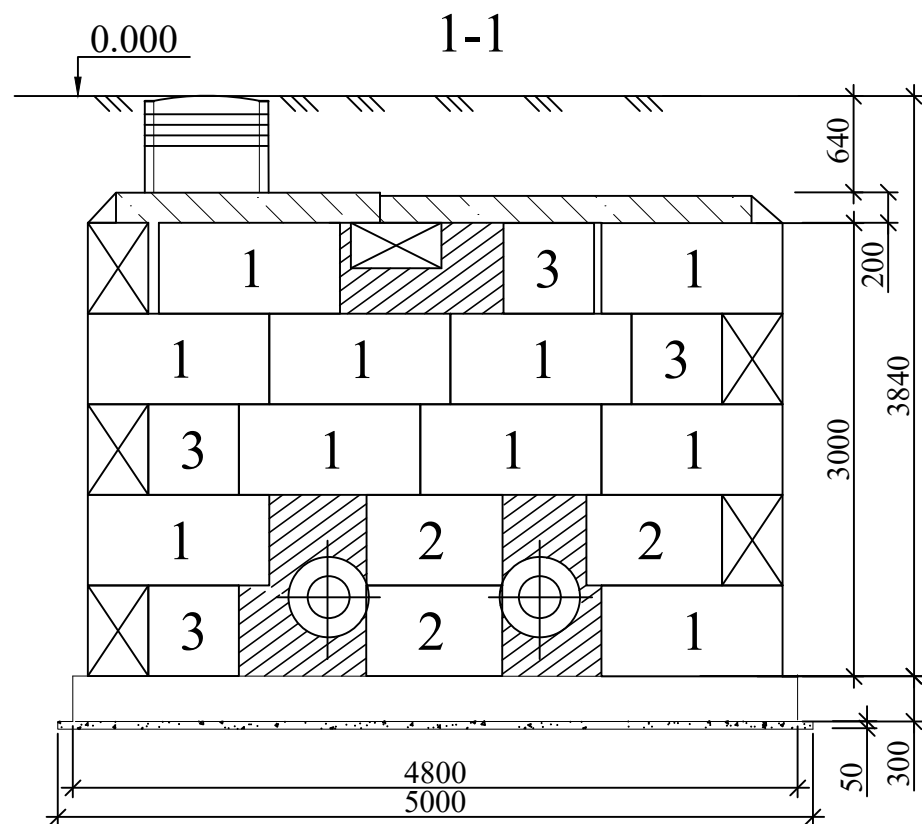


## Спецификация к схеме расположения элементов камеры 2

Поз.	Обозначение	Наименование	Кол.	Масса ед., кг	Примеч.
		Элементы сборных конструкций			
1	ГОСТ 13579-2018	Блоки стен ФБС 12.4.6-Т	30	828	
2	ГОСТ 13579-2018	Блоки стен ФБС 9.4.6-Т	16	610	
3	ГОСТ 13579-2018	Блоки стен ФБС 6.4.6-Т	16	315	
4	серия 3.006.1-2.87 вып 6	Плита ПО-3	2	900	
5	серия 3.006.1-2.87 вып 6	Плита ПО-4	2	1530	
6	серия 3.006.1-2.87 вып.2	Плита П15д-8	2	410	
7	серия 3.006.1-2.87 вып.2	Плита П20д-3	2	640	
8	ГОСТ 8020-2016	Кольца опорные КО7.1	6	50	
9	ГОСТ 8020-2016	Кольца стеновые КС7-3	2	122,5	
10	серия 3.006.1-2.87 вып.6	Балка Б6	1	1250	
		Стальные и другие изделия			
11	ГОСТ 3634-2019	Чугунные люки типа "Т"	2	105	
12	ГОСТ 5781-82*	Ø16 АПШ, м	341	1.58	
13	ГОСТ 5781-82*	Ø6 АПШ L=0.28м, шт	102	0.222	
14	ГОСТ 10704-91*	Гильза Ø630х7 L=0.60м, шт	3	64.5	
15	ТПР 901-09-11.84-КЖИ.С1	Стремянка С1-11	2	42.1	
		Материалы			
16	ГОСТ 26633-2012	Бетон кл. В15; F50,	4.90		
17	ГОСТ 26633-2012	Бетон кл. В 7,5; F50,	0.80		

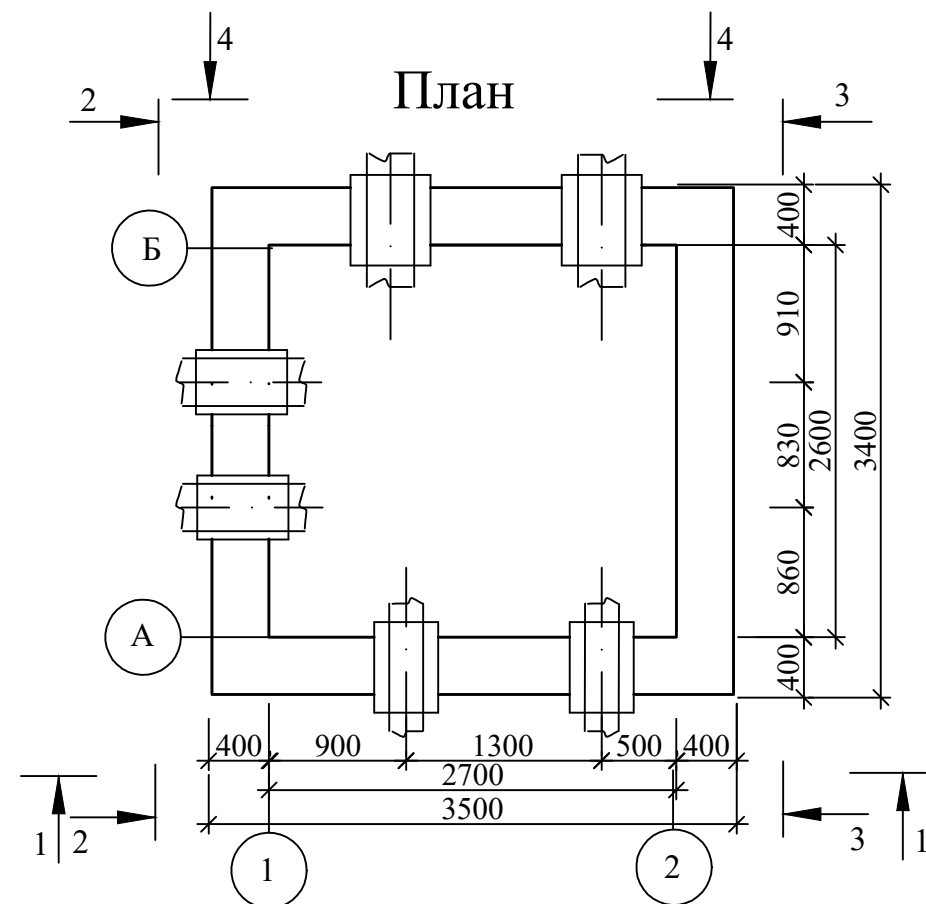
25-03-2026-НВ.КЖ

						25-03-2026-НВ.КЖ				
						Многоквартирные многоэтажные дома с объектами обслуживания жилой застройки во встроенных и встроенно-пристроенных помещениях, подземные автостоянки, трансформаторные подстанции в Октябрьском районе города Новосибирска. Блок-секции № 1 – 8 Дома №1 (по ГП) – 1.П этапы строительства многоквартирного многоэтажного дома с объектами обслуживания жилой застройки во встроенных и встроенно-пристроенных помещениях, подземная автостоянка				
Изм.	Кол.уч.	Лист	№док	Подпись	Дата					
					2026	Наружные сети водопровода		Стадия	Лист	Листов
								Р	4	
Выполнил	Елисеева					План камеры 2		ИП Малеван Е. Г.		
Проверил	Курносов									

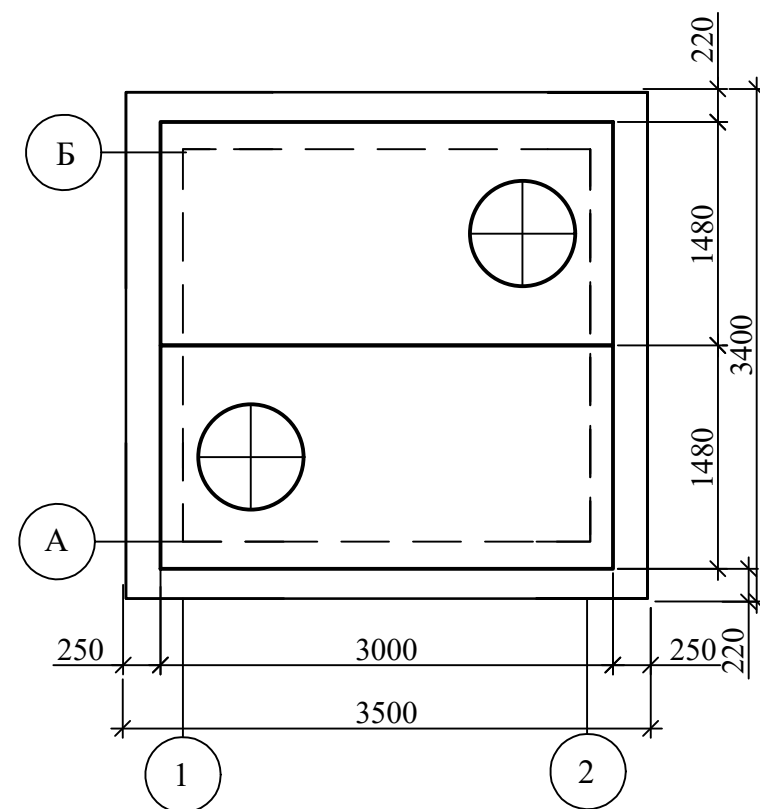


- Монтаж бетонных блоков и плит перекрытия выполнять на растворе М100.
- Местные заделки кладки из блоков выполнять из бетона класса В7,5 с маркой по морозостойкости F50.
- Наружные поверхности стен и перекрытий обмазать за два раза горячей битумной мастикой.
- Защитный слой бетона до арматуры монолитного основания-50мм.
- Обратную засыпку пазух выполнить песком с уплотнением до  $P_d = 1.20 \text{ т/м.}^3$

						25-03-2026-НВ.КЖ					
						Многоквартирные многоэтажные дома с объектами обслуживания жилой застройки во встроенных и встроенно-пристроенных помещениях, подземные автостоянки, трансформаторные подстанции в Октябрьском районе города Новосибирска. Блок-секции № 1 – 8 Дома №1 (по ГП) – I, II этапы строительства многоквартирного многоэтажного дома с объектами обслуживания жилой застройки во встроенных и встроенно-пристроенных помещениях, подземная автостоянка					
Изм.	Кол.уч.	Лист	№ док.	Подпись	Дата						
					2026	Наружные сети водопровода			Стадия	Лист	Листов
									Р	5	
Выполнил	Елисеева					Схема расположения элементов камеры 2			ИП Малеван Е. Г.		
Проверил	Курносов										



План покрытия

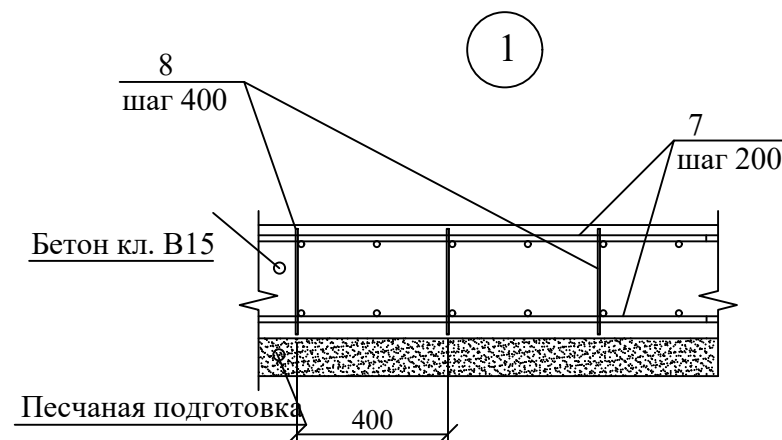
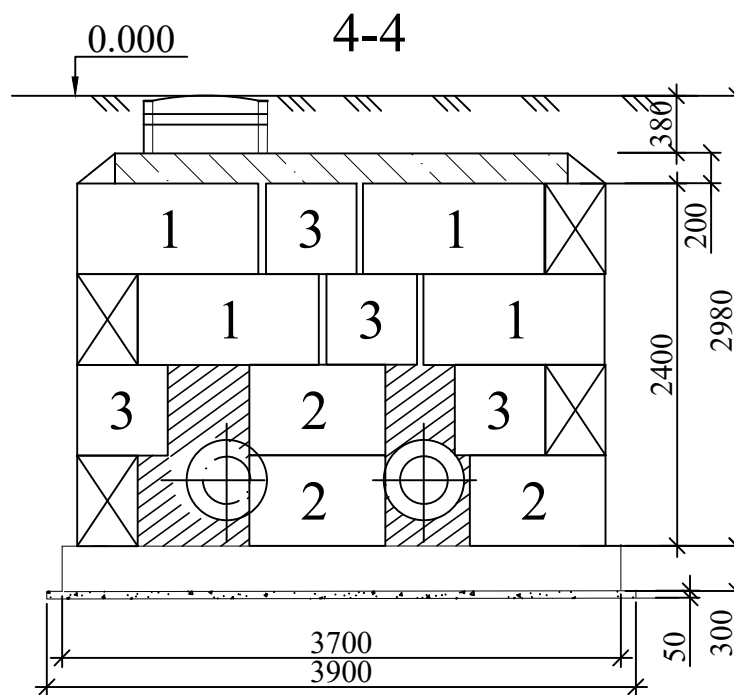
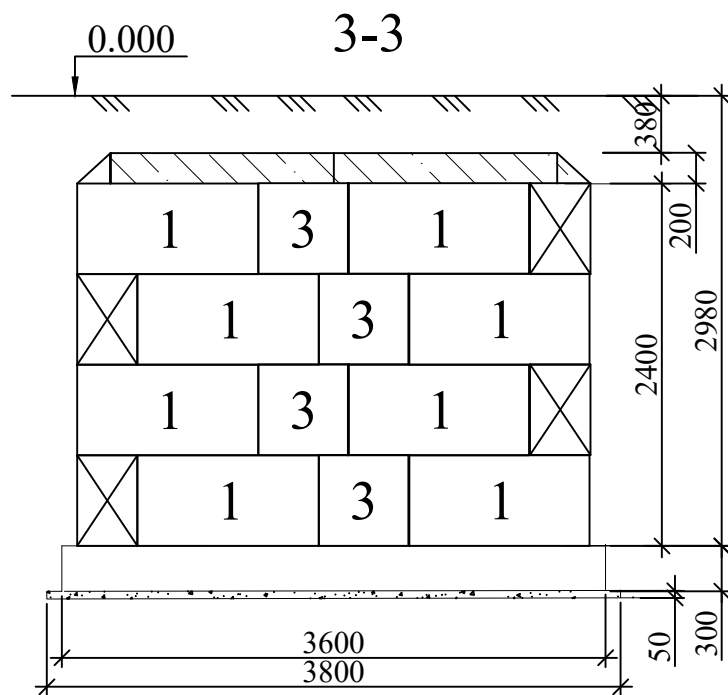
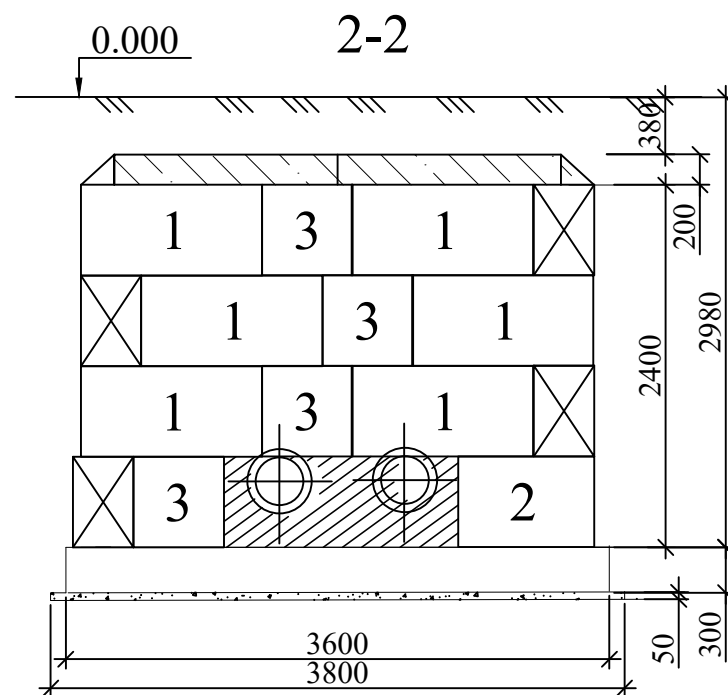
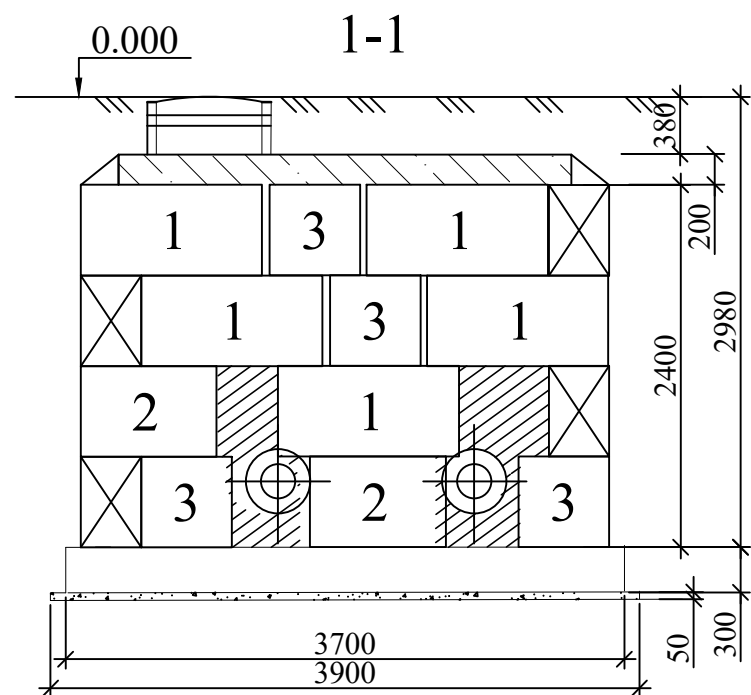


## Спецификация к схеме расположения элементов камеры 3

Поз.	Обозначение	Наименование	Кол.	Масса ед., кг	Примеч.
		Элементы сборных конструкций			
1	ГОСТ 13579-2018	Блоки стен ФБС 12.4.6-Т	23	828	
2	ГОСТ 13579-2018	Блоки стен ФБС 9.4.6-Т	6	610	
3	ГОСТ 13579-2018	Блоки стен ФБС 6.4.6-Т	16	315	
4	серия 3.006.1-2.87 вып 6	Плита ПО-5	2	2000	
5	ГОСТ 8020-2016	Кольца опорные КО7.1	6	50	
		Стальные и другие изделия			
6	ГОСТ 3634-2019	Чугунные люки типа "Т"	2	105	
7	ГОСТ 5781-82*	Ø16 АПШ, м	278	1.58	
8	ГОСТ 5781-82*	Ø6 АПШ L=0.28м, шт	83	0.222	
9	ГОСТ 10704-91*	Гильза Ø426x5 L=0.60м, шт	2	31.1	
10	ТПР 901-09-11.84-КЖИ.С1	Стремянка С1-08	2	32.4	
		Материалы			
11	ГОСТ 26633-2012	Бетон кл. В15; F50,	4.00		
12	ГОСТ 26633-2012	Бетон кл. В 7,5; F50,	0.80		

Инв. № подл.	Подл. и дата	Взам. инв. №

						25-03-2026-НВ.КЖ					
						Многоквартирные многоэтажные дома с объектами обслуживания жилой застройки во встроенных и встроенно-пристроенных помещениях, подземные автостоянки, трансформаторные подстанции в Октябрьском районе города Новосибирска. Блок-секции № 1 – 8 Дома №1 (по ГП) – 1.П этапы строительства многоквартирного многоэтажного дома с объектами обслуживания жилой застройки во встроенных и встроенно-пристроенных помещениях, подземная автостоянка					
Изм.	Кол.уч.	Лист	№док.	Подпись	Дата						
					2026	Наружные сети водопровода			Стадия	Лист	Листов
									Р	6	
Выполнил	Елисеева					План камеры 3			ИП Малеван Е. Г.		
Проверил	Курносов										



1. Монтаж бетонных блоков и плит перекрытия выполнять на растворе М100.
2. Местные заделки кладки из блоков выполнять из бетона класса В7,5 с маркой по морозостойкости F50.
3. Наружные поверхности стен и перекрытий обмазать за два раза горячей битумной мастикой.
4. Защитный слой бетона до арматуры монолитного основания-50мм.
5. Обратную засыпку пазух выполнить песком с уплотнением до  $P_d = 1.20$  т/м.<sup>3</sup>

						25-03-2026-НВ.КЖ				
						Многоквартирные многоэтажные дома с объектами обслуживания жилой застройки во встроенных и встроенно-пристроенных помещениях, подземные автостоянки, трансформаторные подстанции в Октябрьском районе города Новосибирска. Блок-секции № 1 – 8 Дома №1 (по ГП) – I,II этапы строительства многоквартирного многоэтажного дома с объектами обслуживания жилой застройки во встроенных и встроенно-пристроенных помещениях, подземная автостоянка				
Изм.	Кол.уч.	Лист	№ док.	Подпись	Дата	Наружные сети водопровода		Стадия	Лист	Листов
					2026			Р	7	
Выполнил	Елисеева					Схема расположения элементов камеры 3		ИП Малеван Е. Г.		
Проверил	Курносов									